



CITY CLASS K від 20 до 35 кВт

Чистий дизайн, технології і
автомотивні інновації для
Вашого комфорту

design by

GIUGIARO DESIGN

Less

is more.

Компактний і елегантний





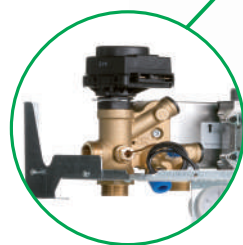
**ДИМОВИЙ ФЛАНЕЦЬ
З ОТВОРАМИ ДЛЯ
КОНТРОЛЮ ТИСКУ**

**ГРУПА ЗГОРЯННЯ З
НЕРЖАВІЮЧОЇ СТАЛІ**



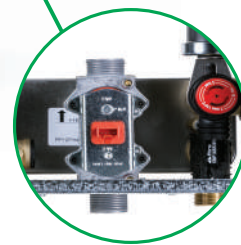
**СИФОН ДЛЯ
КОНДЕНСАТУ**

**ДІАПАЗОН
МОДУЛЯЦІЇ
МІКСЕРА
1:10**



**ЛАТУНЬ
ГІДРАВЛІЧНА
ГРУПА**

**АВТОМАТИЧНИЙ
КОНТРОЛЬ ПРОЦЕСУ
ЗГОРЯННЯ
(INTELLIGENT
COMBUSTION SYSTEM)**



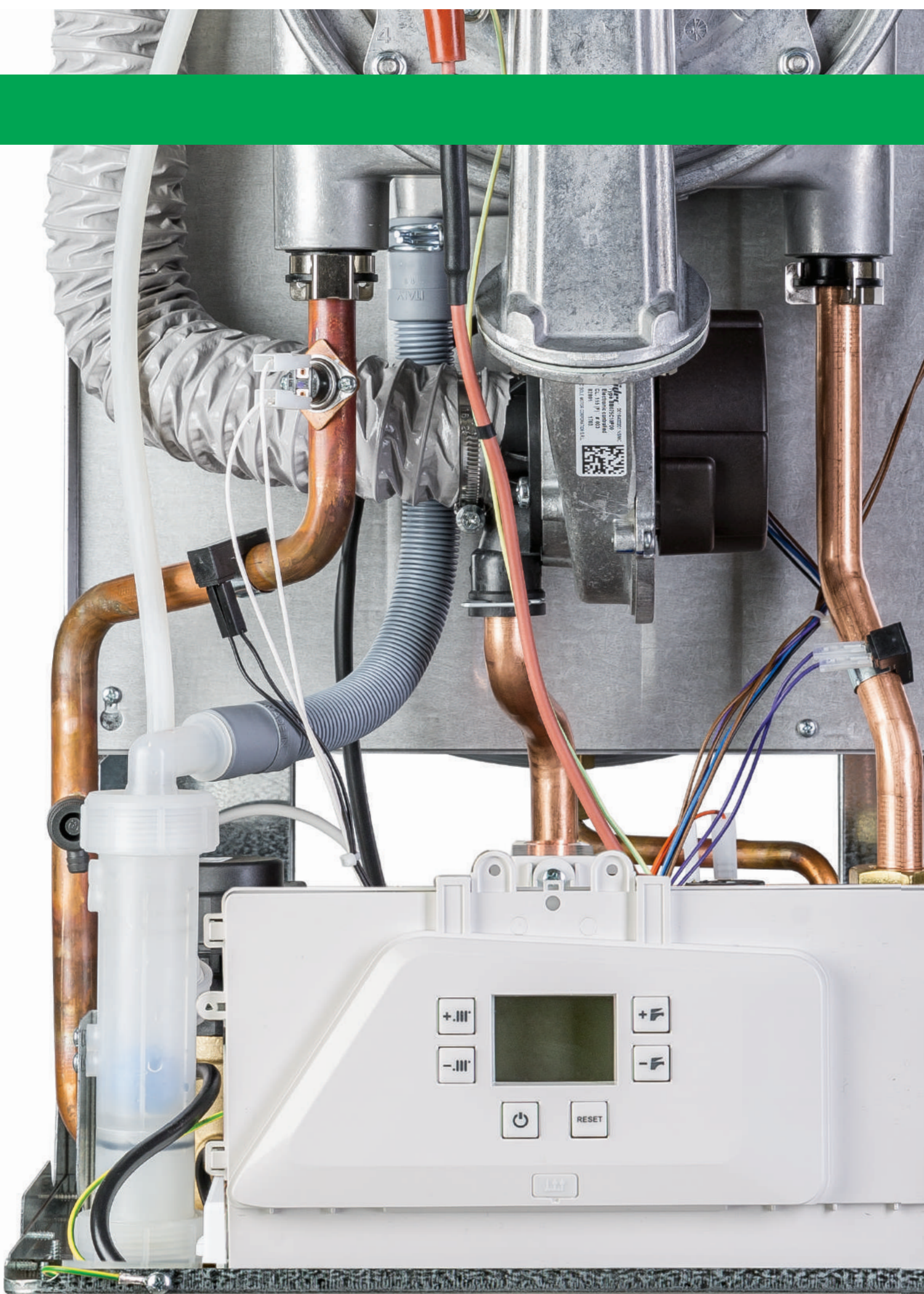
**АДАПТИВНИЙ
ГАЗОВИЙ КЛАПАН
(SMART GAS
VALVE)**





Компанія Italtherm спроектувала і розробила новий теплообмінник з нержавіючої сталі з екстра широкими секціями для води: їх внутрішня частина була збільшена в 4 рази в порівнянні з ринковими стандартами.

Завдяки новому теплообміннику, City Class має **кращу тепловіддачу і більш високу стійкість до відкладень та внутрішніх скупчень бруду**, що робить його ідеальним навіть в разі заміни котлів в уже існуючих системах; крім того, змійовик нового теплообмінника забезпечує високу пропускну здатність, низькі витрати гідравлічного навантаження, полегшену чистку і технічне обслуговування котла.



Самостійно здійснює контроль, регулювання та адаптування



Компанія Italtherm спроектувала і розробила **ICS - Intelligent**

Combustion System -

систему, яка перетворює City Class в smart котел, єдиний котел, який автономно контролюється, регулюється і пристосовується.

Система **ICS - Intelligent**

Combustion System-

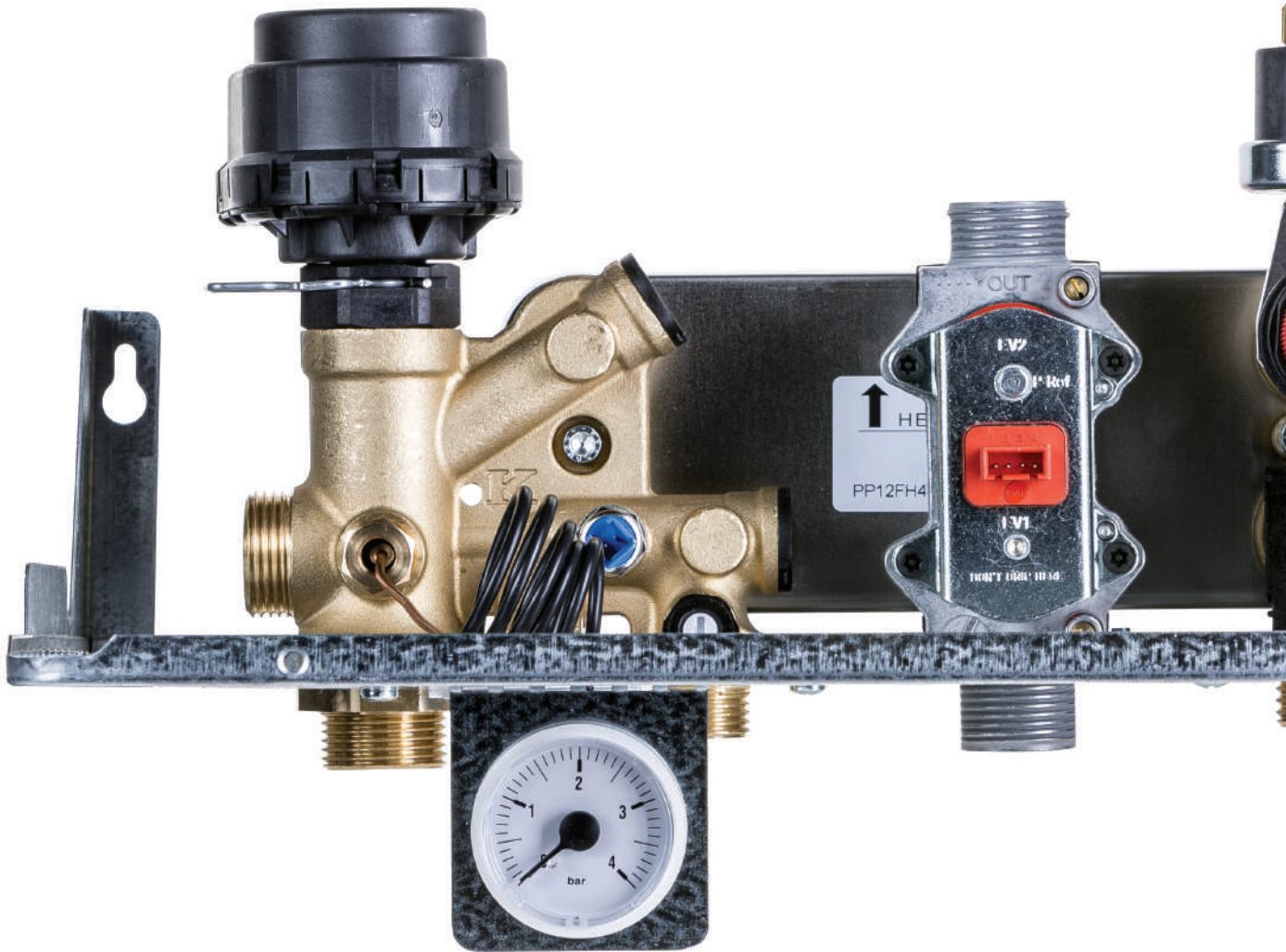
контролює параметри горіння і регулює потік газу таким чином, щоб завжди мати коректне співвідношення повітря / газ, отримуючи таким чином:

- **Скорочення споживання газу**
- **Більш низькі викиди CO / CO₂**
- **Менше часу на установку** (немає ручного налаштування).

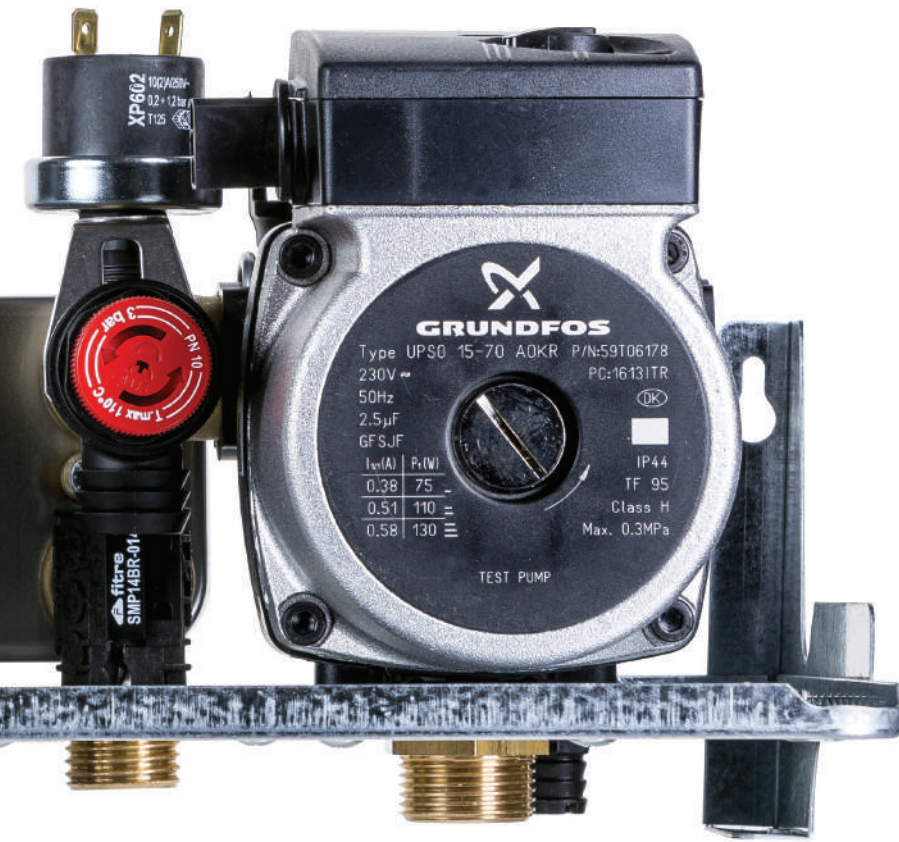
Котел CITY CLASS - особливо ефективний котел:

- **Діапазон модуляції 1:10**
- **Завжди оптимальний розпал (система самостійно адаптується до умов експлуатації)**
- **Ідеальне повне згорання** (подовжує термін служби котла і гарантує його надійність)
- **Зниження циклів On/Off** (збільшує ефективність і зменшує гучність котла)

І нарешті, завдяки **функції адаптації газу**, City Class здатний працювати з усіма типами газу, не вимагаючи заміни форсунок (котел постачається під одним кодом).



Якість і ефективність



Компанія Italtherm продовжує використовувати латунь в своїх гідравлічних вузлах для забезпечення максимум надійності і міцності своєї продукції.

- Нова латунна гідравлічна група оснащена:
- Насос ON/OFF
- Триходовий клапан
- Байпас (bypass)
- Кран наповнення
- Зворотній клапан
- Регулятор потоку
- Датчик NTC на ГВП





Можливість постійного контролю



1. ІНТЕЛЕКТУАЛЬНИЙ ДИСТАНЦІЙНИЙ
КОНТРОЛЬ



2. APP КОРИСТУВАЧА*



3. ТЕЛЕМЕТРИЧНИЙ СЕРВІС*

* Доступний з січня 2018

Компактний, як ніякий інший



| | Модель | City Class 25 K | City Class 30 K | City Class 35 K | City Class 25 KR | City Class 35 KR |
|---|----------|---------------------|---------------------|---------------------|---------------------|---------------------|
| | Тип газу | G20 | G20 | G20 | G20 | G20 |
| Номінальна теплова потужність ГВП | kW | 25.0 | 30.0 | 33.2 | 25.0 | 33.2 |
| Номінальна теплова потужність опалення | kW | 20.0 | 24.0 | 28.0 | 20.0 | 28.0 |
| Мінімальна теплова потужність Q _g | kW | 2.5 | 3.0 | 3.5 | 2.5 | 3.5 |
| Макс. номінальна теплова потужність при 60 ° / 80 ° C * | kW | 19.4 | 23.3 | 27.4 | 19.4 | 27.4 |
| Мін. номінальна теплова потужність при 60 ° / 80 ° C * | kW | 2.4 | 2.8 | 3.3 | 2.4 | 3.3 |
| Макс. номінальна теплова потужність при 30 ° / 50 ° C * | kW | 21.0 | 25.2 | 29.5 | 21.0 | 29.5 |
| Мін. номінальна теплова потужність при 30 ° / 50 ° C * | kW | 2.7 | 3.1 | 3.7 | 2.7 | 3.7 |
| Клас NO _x | | 5 | 5 | 5 | 5 | 5 |
| ЕФЕКТИВНІСТЬ | | | | | | |
| Номінальний ККД (NCV) при 60 ° / 80 ° C * | % | 96.1 | 96.0 | 96.2 | 96.1 | 96.2 |
| Номінальний ККД (NCV) при 30 ° / 50 ° C * | % | 105.1 | 105.2 | 106.4 | 105.1 | 106.4 |
| ККД при 30% Q _a (NCV) при 30°C * | % | 106.4 | 106.0 | 106.7 | 106.4 | 106.7 |
| *температура повернення / температура подачі; NCV-Нижнє значення нагріву (= Ні) • Примітка: дані були отримані шляхом тестування з горизонтальним коаксіальним комплектом в 1м. | | | | | | |
| ДАНІ ОПАЛЮВАЛЬНОЇ СИСТЕМИ | | | | | | |
| Діапазон вибору температури основної зони (мін-макс) | °C | 35+80 / 20+45 | | | | |
| Діапазон вибору температури другорядної зони (мін-макс) | °C | 20+80 | | | | |
| Розширювальний бак, обсяг | l | 8 | 8 | 10 | 8 | 10 |
| Тиск накачування розширювального бака | bar | 1 | 1 | 1 | 1 | 1 |
| Діапазон спрацювання реле втрати тиску води, OFF / ON | bar | 0.4 / 0.9 (±0.2) | 0.4 / 0.9 (±0.2) | 0.4 / 0.9 (±0.2) | 0.4 / 0.9 (±0.2) | 0.4 / 0.9 (±0.2) |
| Максимальний робочий тиск | bar | 3 | 3 | 3 | 3 | 3 |
| Максимальна температура | °C | 90 | 90 | 90 | 90 | 90 |
| Температура on / off функції захисту від замерзання | °C | 5 / 30 | 5 / 30 | 5 / 30 | 5 / 30 | 5 / 30 |
| ДАНІ ГВП | | | | | | |
| Витрата води при ΔТ 25 ° C | l/min | 14.8 | 17.2 | 18.7 | - | - |
| Витрата води при ΔТ 30 ° C | l/min | 12.0 | 13.8 | 16.0 | - | - |
| Мінімально необхідний для активації ГВП потік | l/min | 2.8 | 2.8 | 2.8 | - | - |
| Мінімально необхідне для активації ГВП тиск | bar | 0.2 | 0.2 | 0.2 | - | - |
| Максимальний робочий тиск ГВП | bar | 6 | 6 | 6 | - | - |
| Діапазон вибору температури ГВП (мін-макс) | °C | 30+55 | 30+55 | 30+55 | 30+60 | 30+60 |
| ЕЛЕКТРИЧНІ ХАРАКТЕРИСТИКИ | | | | | | |
| Напруга / Частота (номінальна напруга) | V / Hz | 220+240 / 50 (230V) | 220+240 / 50 (230V) | 220+240 / 50 (230V) | 220+240 / 50 (230V) | 220+240 / 50 (230V) |
| Потужність | W | 135 | 142 | 150 | 73 | 86 |
| Клас захисту | | IP X5D | IP X5D | IP X5D | IP X5D | IP X5D |
| РОЗМІРИ | | | | | | |
| Ширина-Висота-Глибина | mm | 400X700X300 | | | | |
| Вага | kg | 28,4 | 30,2 | 34,2 | 26,5 | 30,3 |
| З'ЄДНАННЯ | | | | | | |
| Гідравлічні і газові з'єднання | | див. технічні дані | | | | |
| Максимальна довжина коаксіального димоходу Ø 60/100 мм (забір / вихід) | m | 10 | 8 | 8 | 10 | 8 |
| Максимальна довжина комплекту димоходу Ø 80 мм (забір / вихід) | m | 52 | 52 | 52 | 52 | 52 |
| Максимальна довжина комплекту димоходу Ø 60 мм (забір / вихід) | m | 16 | 16 | 16 | 16 | 16 |
| ТИСК ГАЗОПОСТАЧАННЯ | | | | | | |
| Номінальний тиск | mbar | 20 | 20 | 20 | 20 | 20 |
| Тиск на вході (мін-макс) | mbar | 17 ÷ 25 | 17 ÷ 25 | 17 ÷ 25 | 17 ÷ 25 | 17 ÷ 25 |



www.italtherm.it

ITALTHERM Srl

Via S. D'Acquisto, 10 • 29010 Pontenure (PC) - IT
Tel. (+39) 0523.575611 • Fax (+39) 0523.575600
www.italtherm.it • e-mail: info@italtherm.it



UNI EN ISO
9001:2008